

## 事業所のご案内

事業所名：恵泉会ヘルパーステーション

所在地：〒987-0511

登米市迫町佐沼字江合 3-16-2  
在宅サービス支援棟 1階

TEL 0220-22-1103

FAX 0220-22-3733

事業内容：訪問介護  
障害福祉サービス  
移動支援サービス

営業時間：8：30～17：15

対象地域：登米市全域

ホームページ：<http://www.keisen-net.jp>

恵泉会ヘルパーステーション

## 社会福祉法人 恵泉会 基本理念

### 1. 人間の尊厳

その人らしい暮らしを実現

### 2. 人権の擁護・平等・主体性の尊重

主体性を尊重し、思いやりの心で接する

### 3. 生活の質の向上

ニーズと意思を尊重し、生活の質の向上を

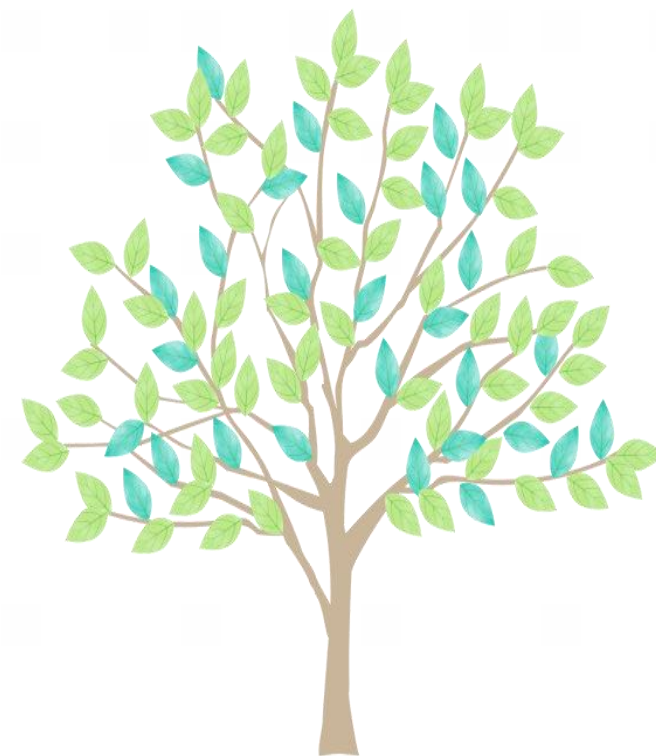
### 4. 地域福祉の向上

地域福祉の充実発展に寄与し、信頼と共生を

### 5. 職員の資質・専門性の向上


専門的役割と使命を自覚し、資質・専門性の向上

## アクセスマップ



福祉＝しあわせ

一人ひとりのしあわせづくりのお手伝いを

 社会福祉法人 恵泉会

# 訪問介護サービス

## 利用料金

### 訪問介護サービス

#### 身体介護

- 身体介護 30分 … 2,740 単位
- 身体介護 60分 … 4,350 単位
- 身体介護 90分 … 6,350 単位

#### 生活援助

- 生活援助 45分 … 2,000 単位
- 生活援助 60分 … 2,460 単位

### 介護予防・日常生活総合事業サービス

- 訪問型サービスⅠ（週1回程度）  
… 11,720 単位
- 訪問型サービスⅡ（週2回程度）  
… 23,420 単位
- 訪問型サービスⅢ（週2回以上利用）  
… 37,150 単位

- 初回加算 … 200 単位  
（※初回に訪問した際、サービス提供責任者が同行訪問し初回加算をいただきます。）
- 介護職員処遇改善加算（Ⅰ）… 13.7%
- 介護職員等特定処遇改善加算（Ⅰ）… 6.3%

が上記料金に加算されます。

## サービス内容

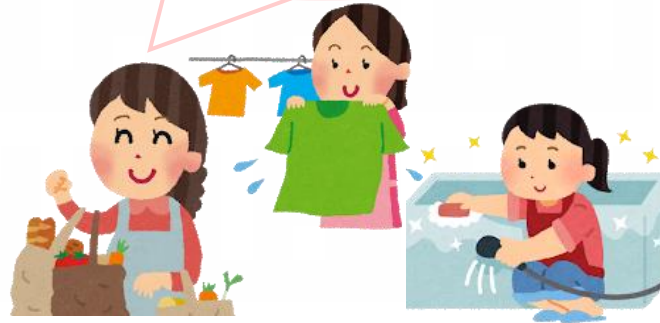
### 身体介護

食事介助・入浴介助・排泄介助 等



### 生活援助

調理・洗濯・掃除・買い物 等



### ※下記のサービスは提供できません※

- 利用者本人以外の洗濯・調理・買い物・布団干し
- 主としての利用者が使用する居室等以外の掃除
- 来客の応接（お茶、食事の手配など）
- 自家用車の洗車・清掃
- 草むしり、園芸、花木の水やり
- 特別な手間をかけて行う料理（おせち料理など）
- ペットの世話（犬の散歩など）
- 家具・家電等の移動、修繕、模様替え
- 大掃除、窓のガラス磨き、床のワックスがけ
- 室内外家屋の修理、ペンキ塗り

# 指定居宅介護

（障害者・障害児向け）

## 障害福祉サービス

### 1. 障害福祉サービスの内容

訪問介護員が自宅へ訪問し、入浴や食事の介助といった身体介護から、買い物や料理のサポートといった家事援助等の支援を行っています。

サービス内容詳細につきましては、地域生活支援事業所の作成する『個別支援計画』に基づき実施します。

### 2. 利用料金

障害福祉サービス及び障害児支援の利用負担は所得に応じて負担上限月額が設定され、ひと月に利用したサービス量にかかわらず、それ以上の負担は生じません。

## 登米市障害者（児）移動支援サービス

### 1. 移動支援サービスの内容

屋外での移動に困難のある障害者（児）の外出のための支援を行います。

サービス内容詳細は『地域生活支援の支給決定内容』に基づき実施します。

- 買い物支援
- 余暇活動の移動支援（映画鑑賞、カラオケ等）

### ※原則として1日の範囲内で用務を終えるものに限りませす※

### 2. 提供できないサービス

- 通勤、通学等の長年かつ繰り返し継続される外出
- 営利活動のための外出（選挙活動、布教活動）
- 社会通念上不適切な外出