



社会福祉法人 恵泉会 児童デイサービスセンター こじか園

事業所のご案内

① 事業所の目的



お子さんの発達に心配があったり、日常生活や社会生活を送るうえでの不安について、個々の発達段階や年齢に合わせた、専門的な療育プログラムを提供する事業所です。こじか園は、お子さんの発達をご家族とともに見守り、働きかけることができる療育を目指します。

② こじか園のサービス内容

*** 事業所の概要 ***

定員	20名
営業日	月曜日～土曜日、祝祭日
営業時間	8時30分～19時00分 (土曜、祝祭日は17時00分まで)



☆ こじか園では、年齢段階に合わせて、次のサービスをご利用いただけます。

◇ 未就学のお子さんへのサービス

定員	児童発達支援（未就学児） 10名
営業日	月曜日～金曜日（祝祭日を除く） ※土曜日、祝祭日は施設開放デー （ご家族と一緒にご利用できます。）
サービス提供時間	9時30分～14時30分 ※時間外のご利用は、個別にご相談下さい。

◇ 就学しているお子さんへのサービス

定員	放課後等デイサービス（就学児）10名
営業日	月曜日～土曜日、祝祭日
サービス提供時間	月曜日～金曜日 14時30分～18時30分 土曜日、祝祭日 9時30分～14時30分 ※時間外のご利用は、個別にご相談下さい。

※ 個別療育・・・機能訓練、情緒・発達訓練、理学療法、日常動作や言葉のトレーニングなど
集団療育・・・音楽療法、各種行事、軽運動、散歩、外出、買い物、外食など

選ばれるサービスを目指して♪

③ こじか園の特徴

その



利用される児童の状況や発達段階に合わせて、個別の療育プログラムを作成し、日常生活動作の習得や集団生活への適応、児童の成長に合わせて必要となる知識やスキルの学習を専門的に行う事業所です。プログラムの提供にあたっては、看護師や保育士、指導員、理学療法士といった専門スタッフが、『楽しく遊ぶ、学ぶ』をコンセプトに実践していきます。



その

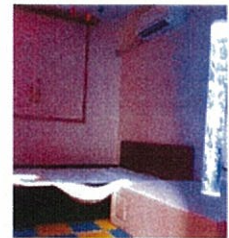


送迎サービス、日中一時支援、給食やおやつを提供を行います。家庭や学校とをつなぐ、『第三の安心できる場所』を提供し、お子さんの秘める成長の可能性を最大限に引き出していければと思います。

その



こじか園には、療育活動に欠かせない設備や道具を十分に用意しております。また、平成23年8月にはスヌーズレンルームも整備いたしました。



この部屋は、児童の心身のリフレッシュを図ることを目的としたスペースで、ゆったりと時間が流れる、優しく不思議な空間です。また、屋外活動や社会体験、メンタルケアにも力を入れております。

④ スタッフ体制

- | | |
|-----------|--|
| ◎ 施設長 1名 | ◎ 児童発達支援管理責任者 2名 |
| ◎ 看護職員 1名 | ◎ 保育士（指導員） 8名 |
| ◎ 栄養士 1名 | ◎ 専門職員・・・医師、理学療法士、音楽療法士など
(嘱託及び法人内職員に担当していただきます。) |



※ 他の療育事業との連携も予定しております。

⑤ デイリープログラム

☆ 未就学児 ☆

- 8:30 送迎、登園（健康観察）
- 9:30 はじめの会（歌、体操など）
- 10:00 個別療育プログラム
おやつ、休憩
集団療育プログラム
- 11:30 給食、休憩
- 13:00 療育活動、自由あそび
- 14:00 お片付け、おわりの会
- 14:30 送迎、降園



☆ 就学児 ☆（平日の場合）

- 14:30 送迎、登園（健康観察）
- 15:30 活動スタート
おやつ
個別療育プログラム
休憩
集団療育プログラム
自由あそび
- 17:30 お片付け、おわりの会
- 18:30 送迎、降園



児童デイサービスセンター こじか園
〒987-0602
登米市中田町上沼字大柳117番地2
TEL 0220-34-7351

*** 指定管理事業者 ***

法人名： 社会福祉法人 恵泉会

〒987-0511 登米市迫町佐沼字江合三丁目16-2
TEL 0220-22-1160 FAX 0220-22-1130